



# Temadag om medicinsikkerhed

16. september 2022

*Tilsyn og Rådgivning Øst  
Helle Lerche Nordlund; Oversygeplejerske, fagområdeansvarlige, MPH  
Sarah Sommer; Oversygeplejerske, cand.scient.san*

# Hvem er vi?

## Tilsyn og Rådgivning

### To enheder – Vest og Øst

- Tilsyn med sundhedspersoner
- Tilsyn med sundhedsvæsenets organisationer
- Sundhedsjuridisk rådgivning
- Anmeldelsespligtige smitsomme sygdomme
- Miljømedicin
- Ligsyn og anden rådgivning af politi (fx kørekort)
- Telefonrådgivning - [72 28 66 00](tel:72286600)

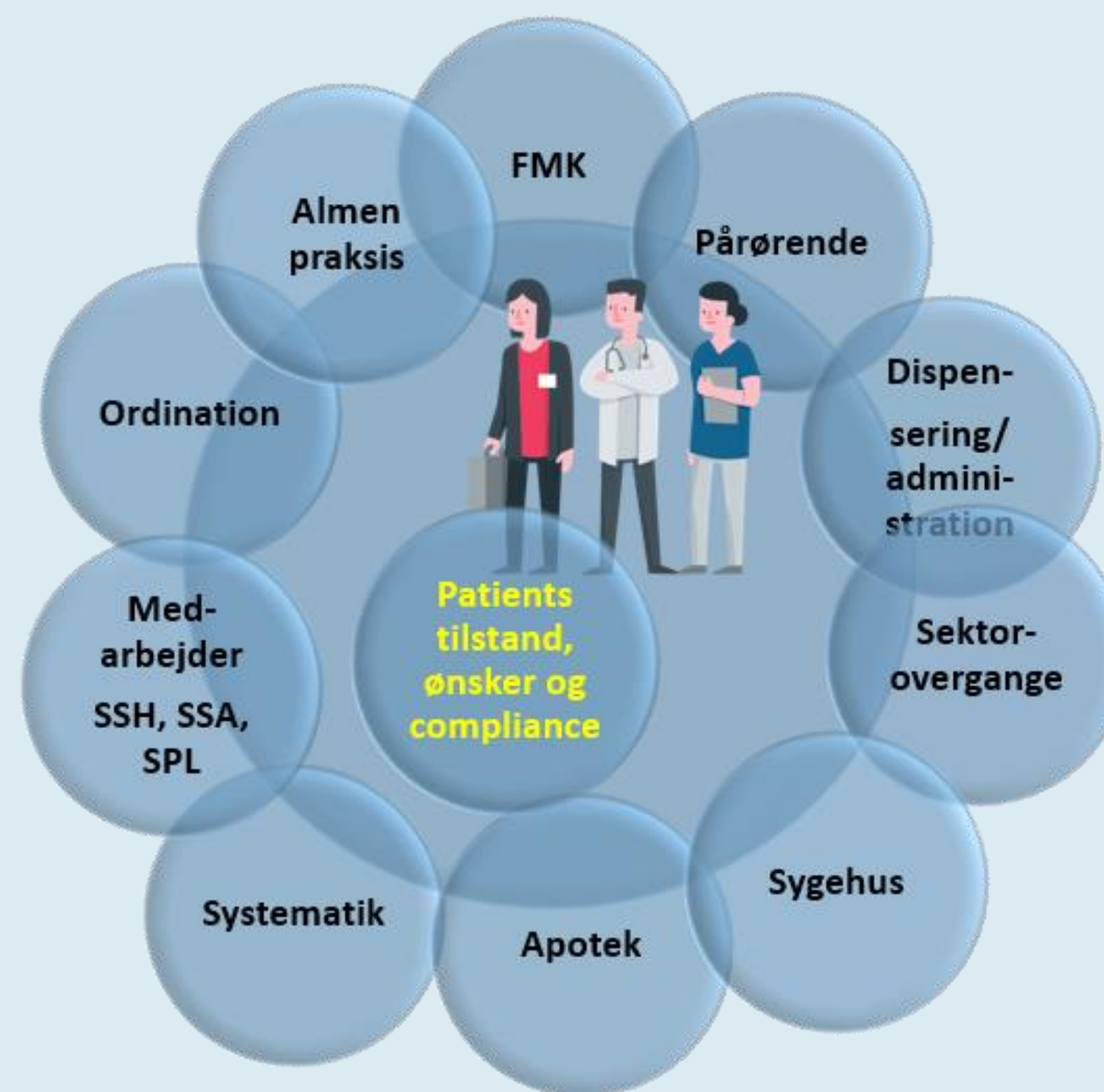
[www.stps.dk](http://www.stps.dk)



# Indhold

- Hvad ser vi på
- Gode tiltag

# Aktører i patientforløb



# Hvad ser vi på tilsyn





# Hvad ser vi på tilsyn

- FMK ikke ajourført ved udskrivelse
- Der ophældes (dispenseres) medicin på sygehuset før FMK er ajourført
- Medicinlister med (utilsigtede) dobbeltordinationer - fx pn og fast ordination på smertestillende, efter ændring i tilstand
- Ved udlevering af medicin fra sygehus mangler navn og doseringsetikette. Der kan ikke sikres rette identifikation og kontrol af ordination
- Manglende opmærksomhed på ændring i mental og fysisk funktionsniveau, ved nyopstået sygdom eller forværring af tilstand
- Behandlingsansvarlig læge har ikke lagt en plan for opfølgning på eksempelvis smertestillende behandling ved udskrivelse

# Hvad ser vi på tilsyn, fortsat

- Hjemmeplejen mangler kendskab til plan for opfølgning på eksempelvis smertebehandling
- Hjemmeplejen mangler information om forløb, ændringer etc. under indlæggelsen
- Udløbsdato i stedet for dato for omhældning, fx når medicin pakkes i poser
- Apoteket udleverer anden lægemiddelstyrke end den vanlige
- Der går lang tid fra udskrivelse før der foretages en sundhedsfaglig udredning/vurdering, herunder medicingennemgang
- "Tællelisten" stemmer ikke efter udskrivelse pga. ændringer i lægemiddelstyrke/antal tabletter

# Gode tiltag





# Gode tiltag, vi ser på tilsyn

## Eksempler fra kommuner

- Modtagende enhed (døgnpladser) planlægger rette medarbejdere tilstede ved udskrivelse fra sygehuset
- 4 timer efter udskrivelse kommer sygeplejerske fra hjemmeplejen i borgers hjem
- Rød triage efter udskrivelse
- Modtagelseskemaer / tjeklister ved modtagelse af nye borgere mellem sektorer

# Gode tiltag - opmærksomhedspunkter

## Kendskab til andre aktørers arbejdsgange – det gode samarbejde

- Hvad har sygehuset brug for at vide?
  - Hvad har hjemmeplejen brug for at vide?
  - Hvem er modtager (faggruppe) i den anden "ende"?
  - Hvilke kommunikationsveje vælges?
- 
- Sygehuse har opmærksomhed på antal tabletter der bliver udleveret i forhold til vanlig styrke
  - Hjemmeplejen sikrer at relevant medicin er med på sygehuset ved indlæggelse



# Tak for opmærk- somheden

